

駒ヶ根市地域交流センター  
(赤穂公民館) 等建設工事  
安全祈願祭・起工式



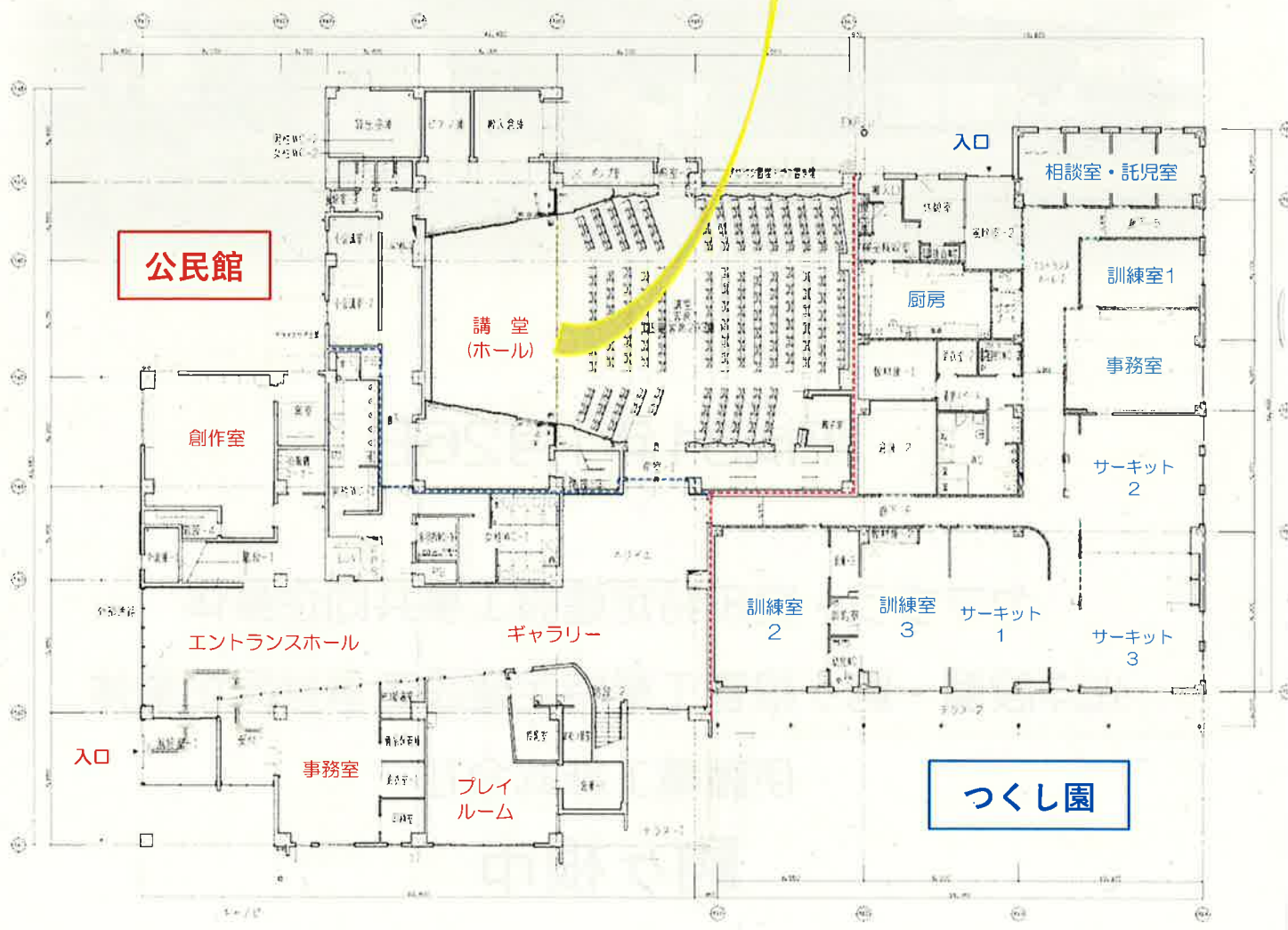
平成31年1月26日

ヤマウラ・窪田特定建設工事共同企業体  
光洋設備・駒ヶ根管工業特定建設工事共同企業体  
伊藤電工株式会社  
駒ヶ根市

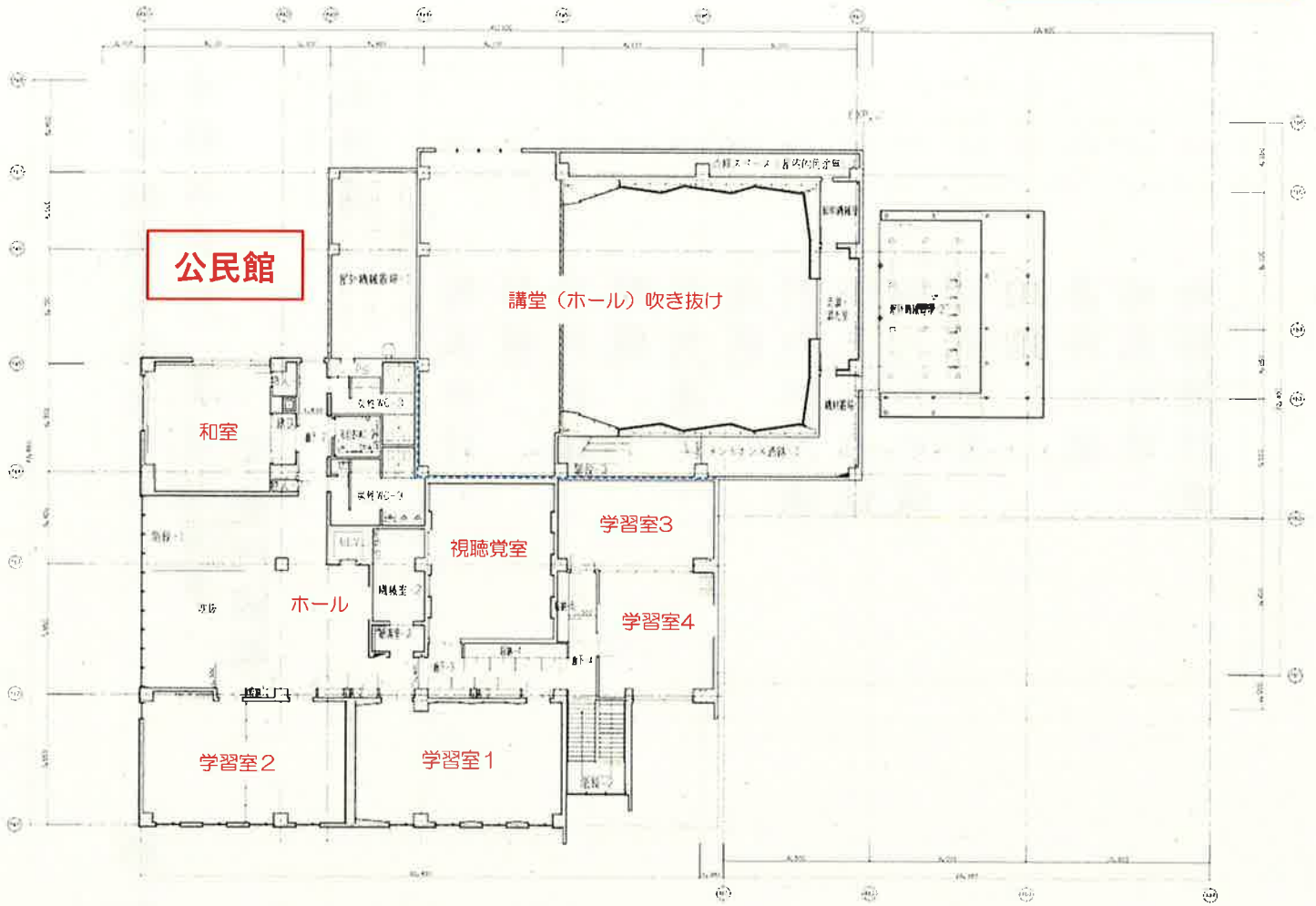


公民館 講堂 イメージ

# 1階平面図



## 2階平面図



### 概要

- 場所 : 長野県駒ヶ根市上穂栄町2224番8 ほか
- 内容 : 公民館・児童発達支援施設 新築
- 構造 : 【公民館】 RC造、一部SRC造 地下1階地上2階建て  
 【児童発達支援施設】 鉄骨造 平屋建て

床面積 : 単位：m<sup>2</sup>

	1 階	2 階	合計
公民館	1,316.23	791.31	2,107.54
児童発達支援施設	732.07		732.07

駒ヶ根市地域交流センター  
 (赤穂公民館) 等建設工事  
 安全祈願祭

式次第

- 一、 開式の辞
- 一、 修葺
- 一、 降神の儀
- 一、 献饌
- 一、 祝詞奏上
- 一、 清祓
- 一、 刈初めの儀
- 一、 鍬入れの儀
- 一、 鋤入れの儀
- 一、 玉串奉奠
- 一、 撤饌
- 一、 昇神の儀
- 一、 閉式の辞
- 一、 御神酒拝戴

駒ヶ根市地域交流センター  
 (赤穂公民館) 等建設工事  
 起工式

式次第

- 一、 開式の辞
- 一、 市長あいさつ
- 一、 来賓あいさつ
- 一、 来賓紹介
- 一、 祝電・メッセージ披露
- 一、 施工者代表あいさつ
- 一、 閉式の辞